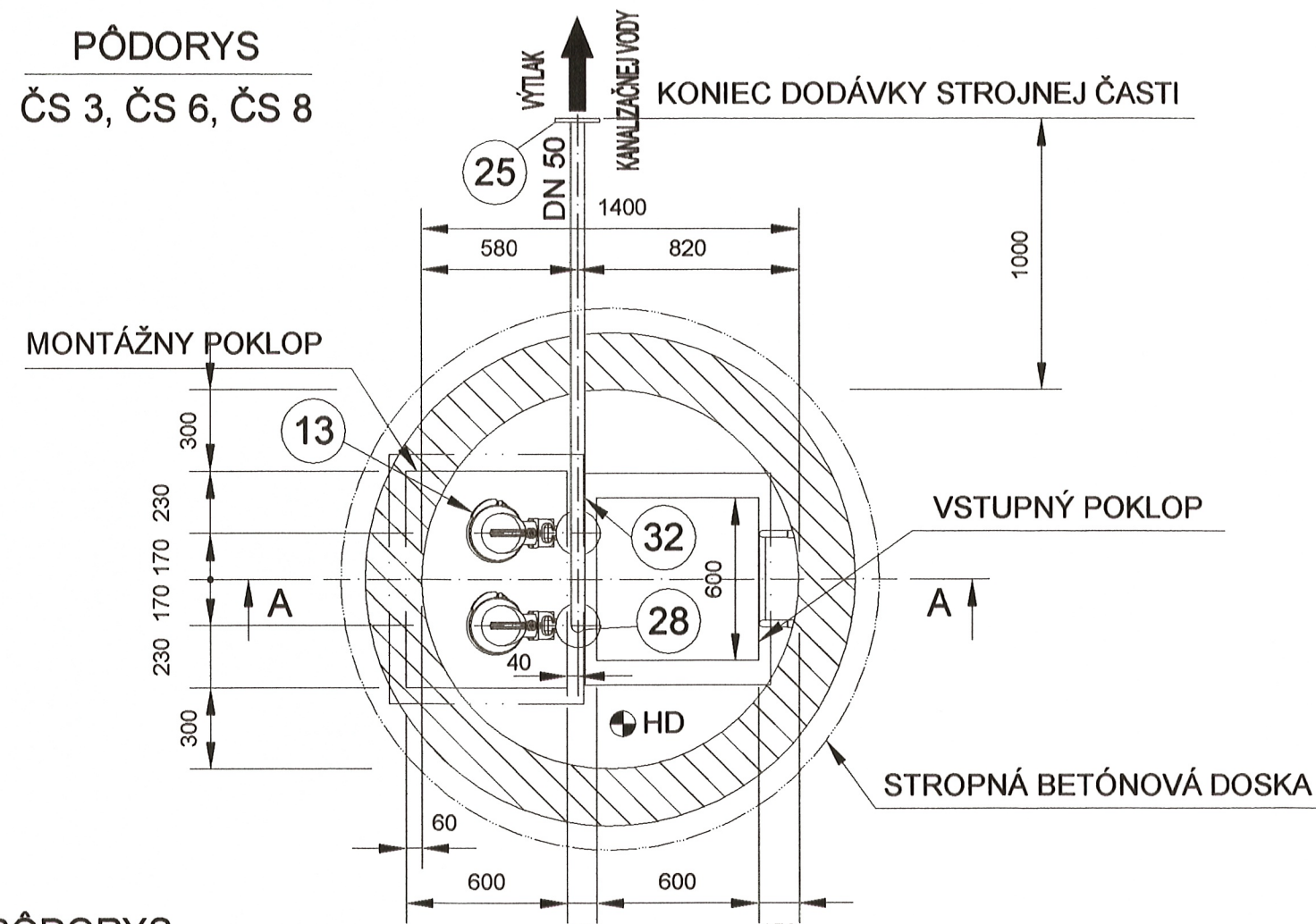


PÔDORYS

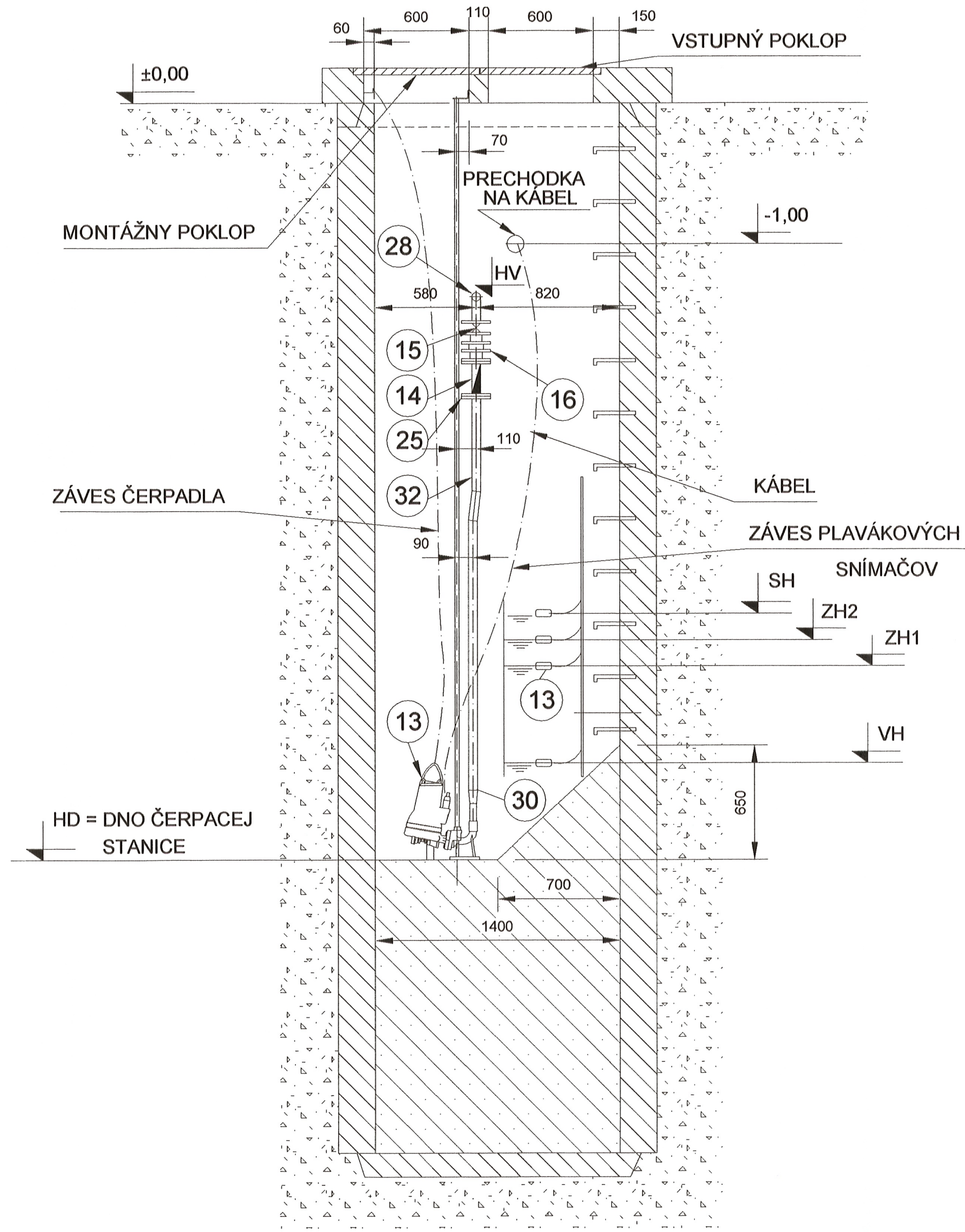
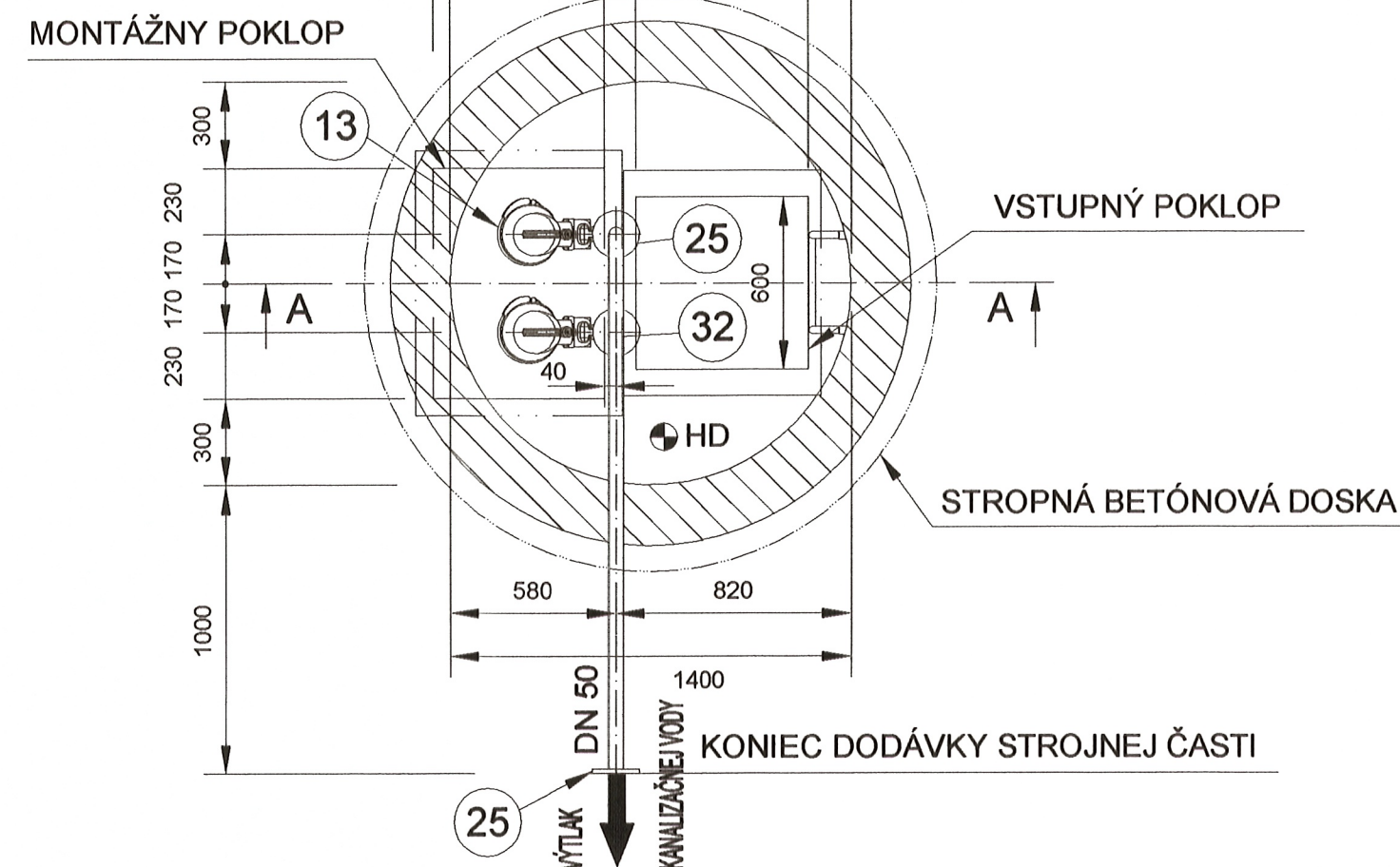
---

ČS 3, ČS 6, ČS 8



# PÔDORYS

## ČS 7



ČERPACIA STANICA	KÓTA UPRAVENÉHO TERÉNU ±0,000 = UT [m n.m.]	RELATÍVNE VÝŠKOVÉ KÓTY VZŤAHOVANÉ K UPRAVENÉMU TERÉNU [m]					
		HD	HVP	VH	ZH1	ZH2	SH
CS 3	164,40	- 3,90	- 1,52	- 3,40	- 2,85	- 2,70	- 2,55
CS 6	163,00	- 4,00	- 1,60	- 5,50	- 2,95	- 2,80	- 2,65
CS 7	164,55	- 4,40	- 1,75	- 3,90	- 3,35	- 3,20	- 3,05
CS 8	164,69	- 3,90	- 1,60	- 3,40	- 2,85	- 2,70	- 2,55

**LEGENDA :**

HD - KÓTA DNA ČERPACEJ STANICE

HVP - KÓTA DNA VÝTLAČNEHO POTRUBIA

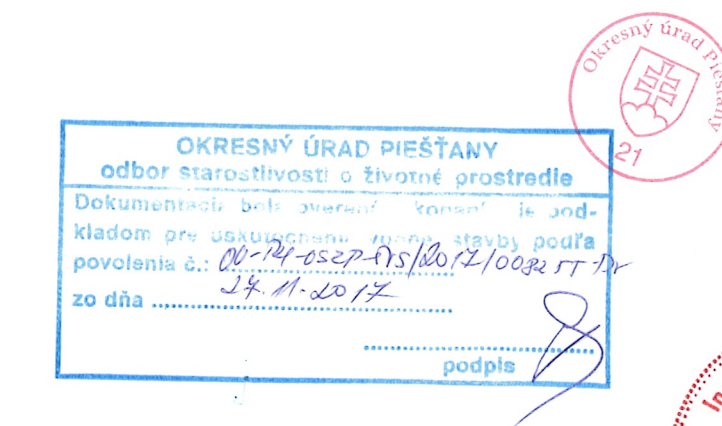
VH - VYPÍNACIA HLADINA

ZH1 - ZAPÍNACIA HLADINA 1. ČERPADLA

## ZH2 - ZAPÍNACIA HLADINA 2. ČERPADLA

SH - SIGNALIZAČNÁ HLADINA


POPIS POLOŽIEK JE PODĽA ZOZNAMU STROJOV A ZARIADENÍ



2

SÚRADNICOVÝ SYSTÉM: S-JTSK

VÝŠKOVÝ SYSTÉM: BPV

VYPRACOVANÉ: Ing. Zbortek		KONKRETNÁ SPOLOČNOSŤ: Ing. Váry			
ZODPOVEDNÝ PROJEKTANT: Ing. Zbortek		HIP: Ing. Zbortek		I N P R O K O N	
OBEČ: Borovce				FORMÁT: 3A4	
OBJEDNÁVATEĽ: Obecný úrad Veselé				DÁTUM: 09.2014	
AKCIA: <b>BOROVCE, RAKOVICE, VESELÉ, DUBOVANY</b> dobudovanie verejnej kanalizácie, Veselé - rekonštrukcia a dostavba obecnej ČOV F.1 Strojotechnologická časť				STUPEŇ: DSP-RP	
				Č. ZÁKAZKY: 14 014	
				Č. PROJEKTU: 1781	
PRÍLOHA: PS 01.1 ČS BOROVCE				MIERKA: 1 : 25	
ČERPACIE STANICE ČS 3, ČS 6, ČS 7, ČS 8- PôDORYS A REZ				Č. PRÍLOHY: F.1.1-4	
TÁTO TECHNICKÁ DOKUMENTÁCIA JE DUŠEVNÝM MAJETKOM ZHOTOVITEĽA V ZMYSLI OBCHODNÉHO ZÁKONNÍKA A JEJ ROZMNOŽOVANIE ALEBO POSTÚPENIE TREŤÍM OSOBÁM JE MOŽNÉ LEN SO SÚHLASOM ZHOTOVITEĽA					